

LIVRET D' ACCUEIL

Bienvenue !

Vous intégrez une formation dans notre organisme de formation et nous vous remercions de votre confiance.

Nous nous engageons à vous apporter une formation professionnelle et qualitative grâce à nos formateurs qui ont tous une expérience professionnelle dans les métiers et des moyens importants dédiés à la formation et aux mises en situation.

Ce livret d'accueil vous donnera toutes les informations utiles au bon déroulement de votre formation chez DUCOS FABIEN FORMATION.

HORAIRES

Horaires d'accueil : 08H00-17H30

- Merci de consulter votre convocation pour connaître vos horaires de formation

RESTAURATION A PROXIMITE

Oncle Scott- Za de la Faisanderie 40090 ST AVIT – 13€

La Mie de Pain – Za de la Faisanderie – 40090 ST Avit – 10€

HEBERGEMENTS A PROXIMITE

HOTEL IBIS : route de Agen – 40000 Mont de Marsan- 10 minutes en voiture du centre Tarifs : 59€ nuit seule

PREMIERE CLASSE : Allée de Mamoura – 40090 St AVIT -03 minutes en voiture du centre Tarifs : 43€ nuit seule

PREMIERE CLASSE : Allée de Mamoura – 40090 St AVIT -03 minutes en voiture du centre Tarifs : 38€ nuit seule

Moyen d'accès :

Saint Avit :

Train : Gare SNCF de Mont de Marsan à 10 kms puis bus

Bus : ligne A du TMA arrêt Mamoura

Voiture :

Depuis Bordeaux A65 sortie Mt de Marsan .

Depuis DAX/BAYONNE Arrivée à Mont-de-Marsan suivre la direction Périgueux/Agen • Au 5ème rond-point suivre Saint-Avit

Parentis en Born :

Train : Gare SNCF de Ychoux puis 15 min de bus

Bus : ligne 11 départ gare de Ychoux T

Voiture :

Depuis Bordeaux: A63 sortir sur la D43 à Liposthey puis direction Ychoux.

Depuis BAYONNE: A63 sortir sur la D43 à Liposthey puis direction Ychoux

Depuis Mont-de-Marsan suivre D834 direction Pissos puis direction Ychoux

Plan d'accès sur notre site internet www.ducos-fabien-formation.fr

A votre service

Besoin d'un conseil ?

Toute l'équipe est à votre disposition, vous pouvez ainsi prendre contact auprès de la Relation administrative et commerciale, du Référent Pédagogique ou du Référent Handicap pour favoriser le bon déroulement de votre formation.

Directeur du site : **Fabien DUCOS**

Relation administrative et commerciale : **Amandine DELZON**

Référent pédagogique : **Gael PERON**

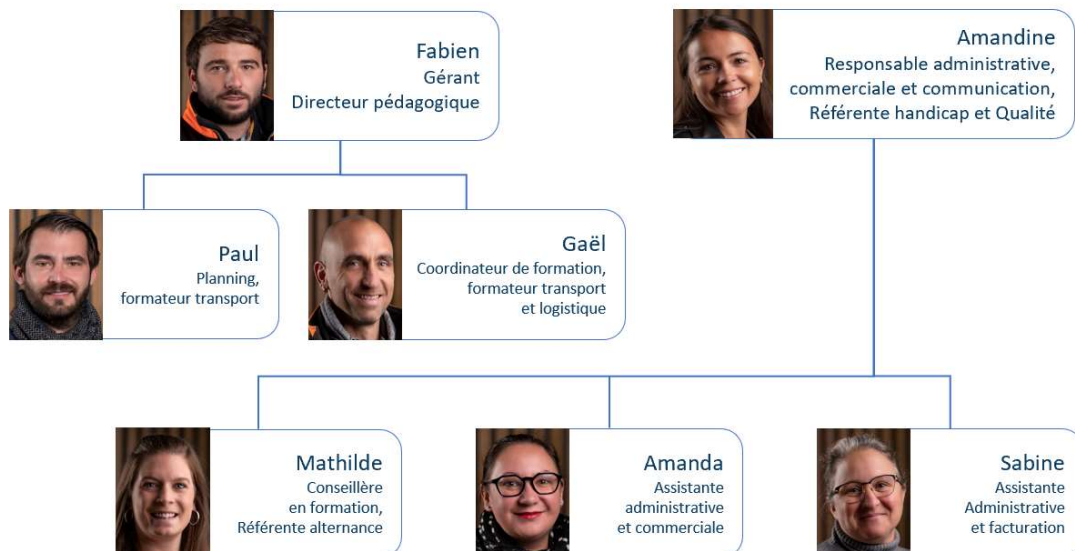
Référent handicap : **Amandine DELZON – handicap@ducos-fabien-formation.fr**

Accès aux personnes en situation d'handicap ?

Oui

Retrouvez sur notre site internet www.ducos-fabien-formation.fr, le règlement intérieur à consulter.

L'équipe logistique, administrative et commerciale



DUCOS FABIEN FORMATION en quelques mots :

DUCOS FABIEN FORMATION est un organisme de formation pour adulte créé en juillet 2017 à l'initiative de Fabien et Martial DUCOS. Dotés rapidement des agréments en nom propre, l'activité a très vite débuté.

En janvier 2018, le choix a été fait d'adhérer au réseau d'organismes de formation, AFTRAL DEVELOPPEMENT. Ce partenariat permet l'appui d'un groupe national tout en gardant la gestion d'une **structure locale et familiale**.

Notre activité est composée des 4 spécialités : le transport de marchandises, le transport de voyageurs, la sécurité routière et la sécurité au travail.

Implantée à **Mont de Marsan**, nous avons depuis septembre 2019 un site à **Parentis en Born**.

Depuis début 2020, DUCOS FABIEN FORMATION est qualifié de CFA pouvant accueillir des apprentis.

Des valeurs simples :

Nous portons une attention toute particulière à la **qualité** de nos formations et à l'**accompagnement** et l'**écoute** de nos stagiaires.

Notre but est de vous porter jusqu'à la réussite de votre projet de formation, en vous permettant d'acquérir les connaissances et les techniques à la hauteur de vos attentes.

Examens, évaluations, tests peuvent être des périodes anxieuses, nous serons à vos côtés et à votre écoute à chaque étape de votre parcours.

VOS ENGAGEMENTS :

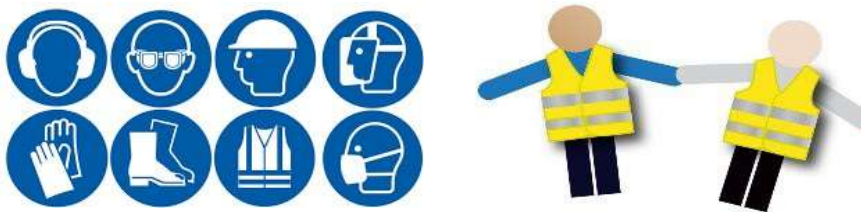
Parce que le bon déroulement de votre formation repose aussi sur le respect des règles de sécurité et de savoir vivre en collectivité, vous êtes invités à respecter les dispositions suivantes :





Se présenter à l'accueil dès votre arrivée, munis de votre convocation

Porter obligatoirement les EPI (Équipements de Protection Individuelle) lors des formations pratiques logistiques, transport et BTP.

Il vous sera donc demandé de porter systématiquement le gilet haute visibilité sur l'ensemble des zones de conduite et de manœuvre (pistes, hall caristes, aire BTP et zone d'évolution des grues et nacelles).

Cette obligation pourra être complétée par le port d'autres équipements de sécurité selon le type de formation suivie. Les informations se trouvent sur la convocation et votre formateur vous les communiquera si nécessaire.



-  Il est interdit de fumer et de vapoter dans les locaux. Des espaces fumeurs sont identifiés, merci de vous rendre aux espaces dédiés.
-  L'utilisation du téléphone portable et autres objets connectés est proscrite pendant la formation, sauf à la demande du formateur.
-  La ponctualité et l'assiduité sont indispensables à la réussite de votre formation.
-  Utiliser les espaces indiqués pour se restaurer.

Pour rappel, l'intégralité du règlement intérieur général des apprenants est à votre disposition dans le centre par voie d'affichage et sur le site internet

CONSIGNES DE SECURITE

En cas d'accident

Prévenir le formateur ou la personne à l'accueil afin que les secours soient appelés et qu'un Sauveteur Secouriste du Travail puisse prendre en charge la victime.



Incendie – Evacuation

Donner l'alerte et rejoindre le point de rassemblement extérieur accompagné de votre formateur ou des équipiers d'évacuation. En présence de fumée, baissez-vous : l'air frais est près du sol. Suivez les indications données par les référents.



L'équipe de DUCOS FABIEN FORMATION vous souhaite une bonne formation !

Votre avis compte, complétez l'enquête de satisfaction qui vous sera fournie en fin de formation.

Exprimez-vous sur l'adresse mail à disposition reclamations@ducos-fabien-formation.fr ou encore sur notre site internet dans l'onglet réclamation.

Parlez-en autour de vous !

Et suivez-nous sur les réseaux !



L'utilisation du genre masculin dans le texte permet de l'alléger mais ne peut être perçu pour de la discrimination en référence à la loi du 04.08.2014 pour l'égalité réelle entre les hommes et les femmes.

Version 6 / Date de mise à jour : 01/10/2022
